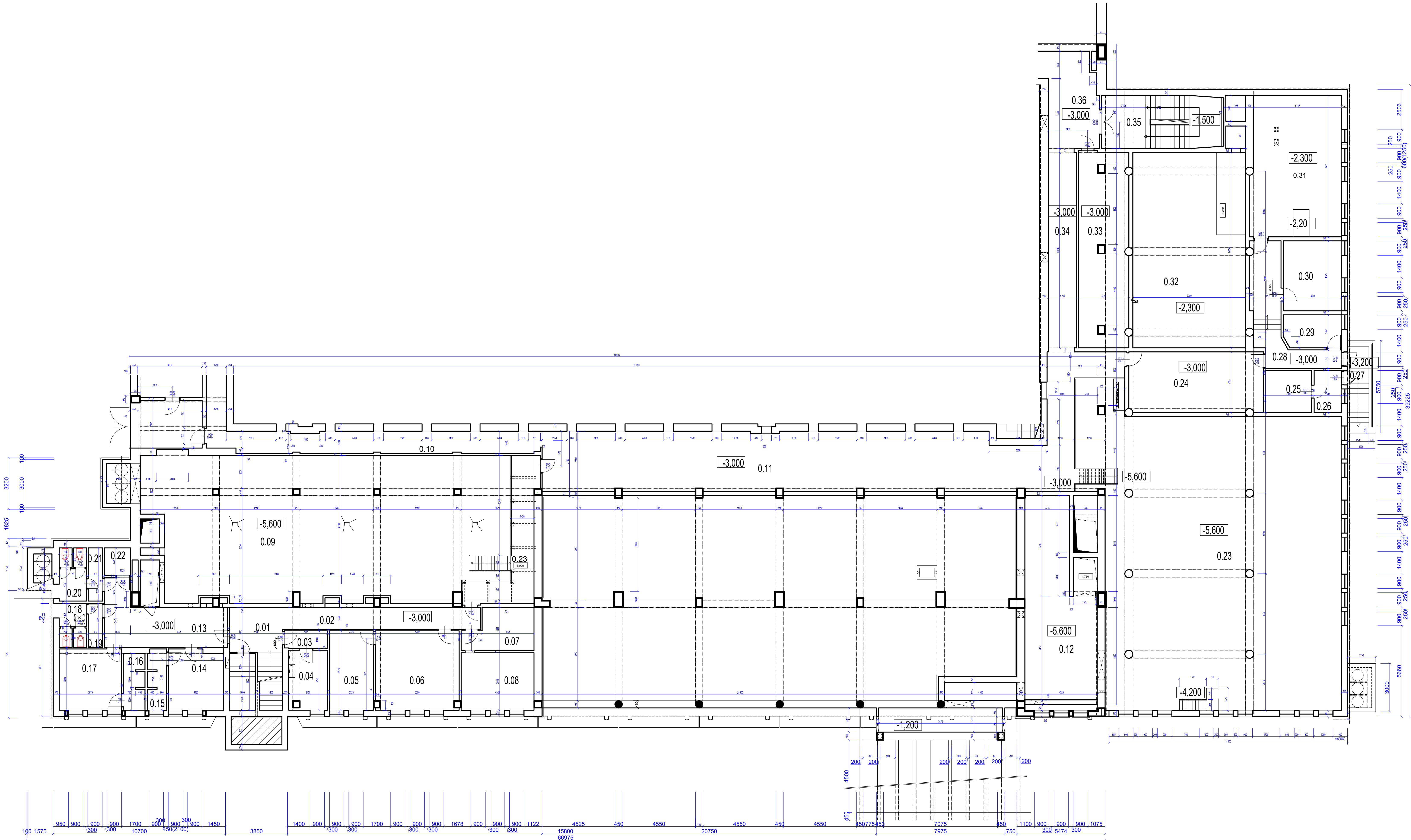
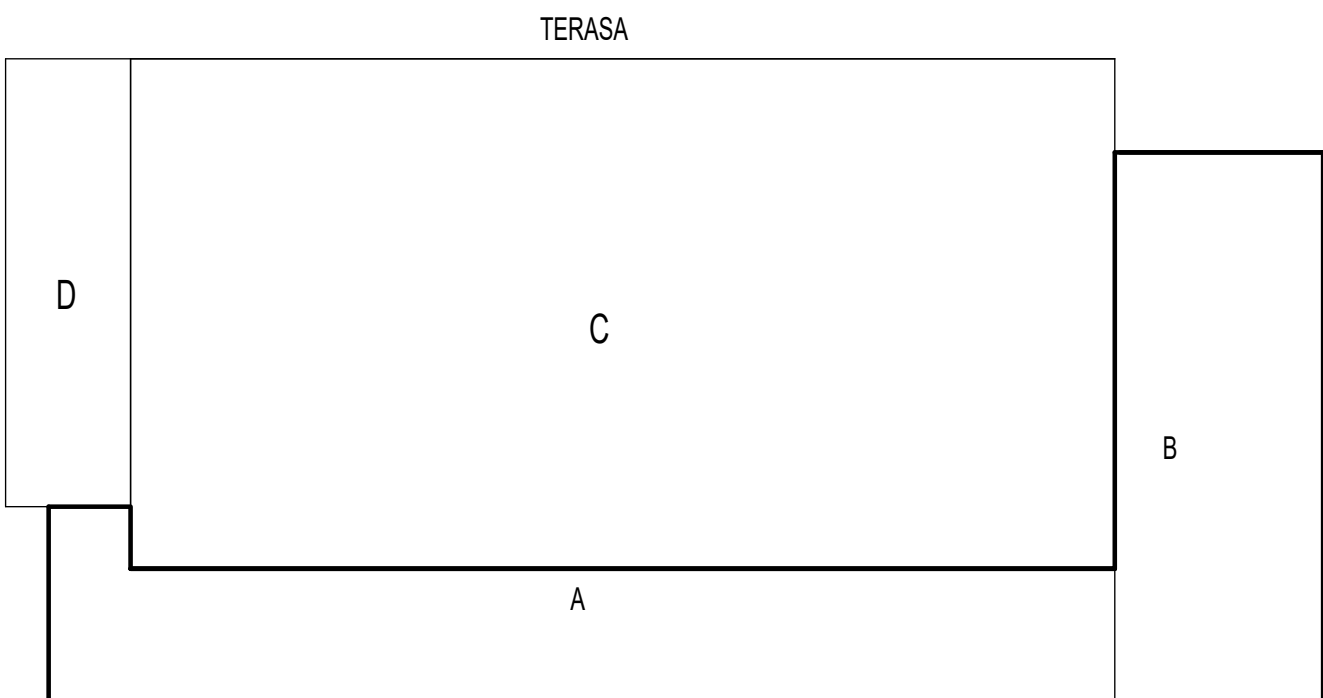


Aktuálny stav



SEKCIA "A"		
Č.M.	ÚČEL MIESTNOSTI	PLOCHA m2
0.01	SCHODISKO - CHODBA	14,70
0.02	CHODBA	16,60
0.03	AKUMULÁTOROVŇA-PRESIEŇ	2,90
0.04	AKUMULÁTOROVŇA	8,80
0.05	SKLAD	12,00
0.06	DIELŇA	21,80
0.07	ELEKTROROZVODŇA	10,30
0.08	ELEKTROROZVODŇA	16,10
0.09	STROJOVŇA VZT	193,00
0.10	CHODBA	30,50
0.11	CHODBA	129,00
0.12	STROJOVŇA	50,10
0.13	CHODBA	22,10
0.14	ŠATŇA	12,70
0.15	SPRCHY	4,50
0.16	SPRCHY	4,80
0.17	ŠATŇA	14,70
0.18	WC	4,60
0.19	PREDSIENKA	2,50
0.20	WC	5,60
0.21	PREDSIENKA	3,00
0.22	SKLAD	2,80

SEKCIA "B"		
Č.M.	ÚČEL MIESTNOSTI	PLOCHA m2
0.23	STROJOVŇA VZT - VS	280,90
0.24	DISPEČING	31,60
0.25	CHLOROVŇA	7,60
0.26	CHLOROVŇA - FILTER	4,50
0.27	VONKAŠÍ VSTUP	7,10
0.28	CHODBA	18,00
0.29	SKLAD SÓDY	7,30
0.30	SKLAD SÍRANOV	15,60
0.31	SALNA - VZT	48,90
0.32	TECHNICKÁ MIESTNOSŤ	86,70
0.33	SKLAD	37,10
0.34	CHODBA	22,00
0.35	SCHODISKO	24,80
0.36	CHODBA	18,10



PODORYS 1. PP - 1. SUTERÉN - 3.00 a ČASŤ PODORYSU 2. PP - 2. SUTERÉNU - 5.60

SÚŤAŽNÉ PODKLADY		DÁTUM	
STAVBA	AREÁL MESTSKEJ KRYTEJ PLAVÁRNE	PROFESIA	09.2021
PO SKUTOČNÉHO STAVU		STUPEN	ARCH.
		FORMÁT	30x4
ČÍSLO		MIERKA	Č.VÝKRESU
PODORYS 1. PP a 2. PP - 1. a 2. SUTERÉN, A,B		1:100	6